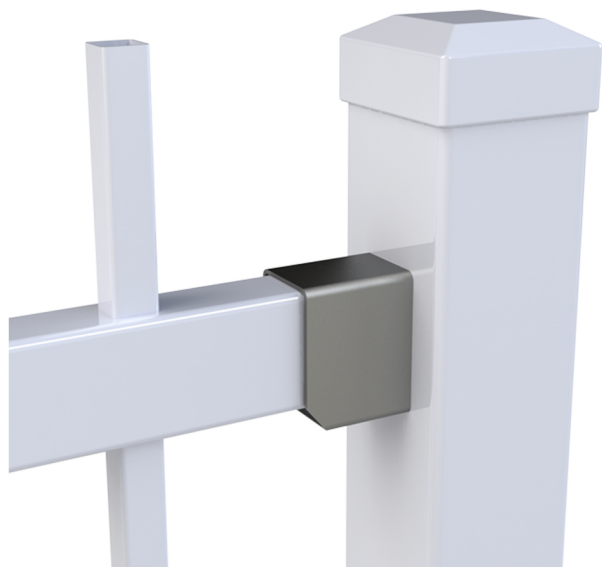
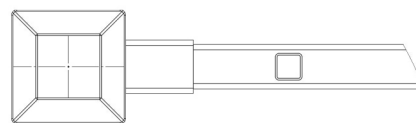


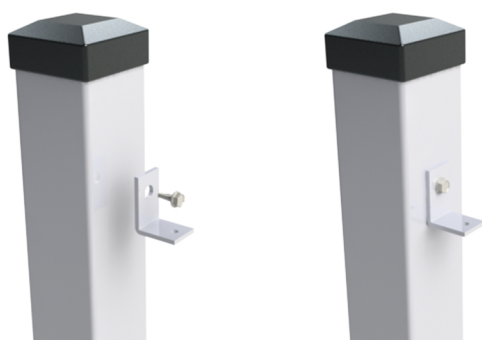
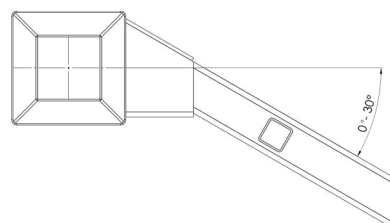
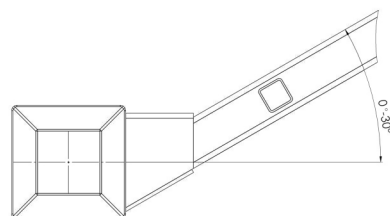
Aiamooduli kinnitusklambri paigaldusjuhend



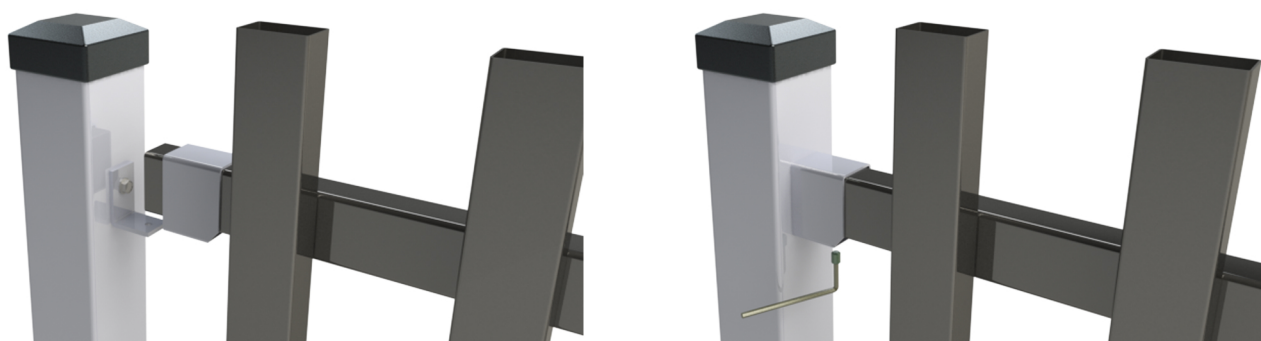
Standard klamber



Nurgaklambrid +/-30°



1) Kinnitusnurgikud kinnitatakse puurkruviga aiaposti külge, nurgikute asukohad määrata vastavalt soovitud aiaelemendi kõrgusest maapinnast



2) Klambrikorpused asetada aiamooduli horisontaalidele ning tõsta aiamoodul kinnitusnurgakadele. Seejärel liigutada klambrikorpused vastu aiaposti, sisestada alt poolt M6 seadekruvi ning pingutada seadekruvi keerates kuuskantvõtit mõistliku jõuga päripäeva. Aiamooduli horisontaalitorude otstes asetsevad ümarad avad ei tohiks olla suunatud maapinna poole. Seeläbi võimalik kontrollida, et aiamoodul on õiget pidi positsioneeritud.